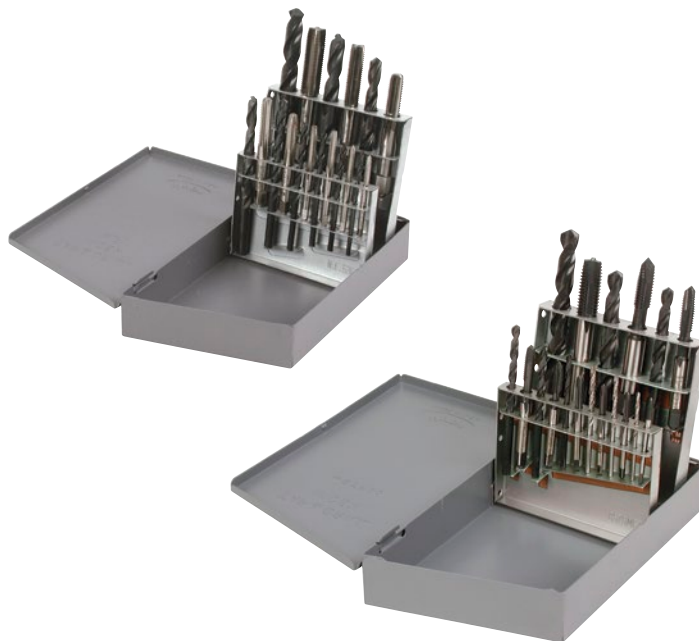


JEUX DE TARAUDS ET FORETS

BLUE WIZARD 18 PIÈCES

- Acier rapide de première qualité
- Boîtier en métal

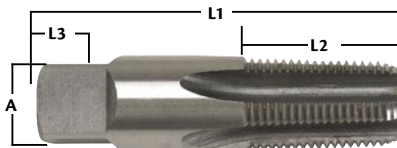


CLARKSON OSBORN

| NC (National gros) No modèle BG080 contient | | NF (National fin) No modèle BG078 contient | |
|---|-------|--|-------|
| Taraud | Foret | Taraud | Foret |
| #6-32 | #36 | #6-40 | #33 |
| #8-32 | #29 | #8-36 | #29 |
| #10-32 | #21 | #10-32 | #21 |
| #10-24 | #16 | #12-28 | #15 |
| 1/4-20 | #7 | 1/4-28 | #3 |
| 5/16-18 | F | 5/16-24 | #1 |
| 3/8-16 | 5/16 | 3/8"-24 | Q |
| 7/16-14 | U | 7/16 | 25/64 |
| 1/2-13 | 27/64 | 1/2-20 | 29/64 |
| Prix/Chacun \$ | | Prix/Chacun \$ | |

TARAUDS POUR TUBES

- Acier rapide, filets rectifiés
- Tige carrée
- Coupe à droite



CLARKSON OSBORN

TARAUDS À FILETAGE NPT WARWICK

Utilisations : Pour filets coniques de tubes. Le type de taraud pour tubes le plus répandu. Les filets coniques créent un joint étanche lorsqu'utilisé avec un produit d'étanchéité.

| No modèle | NPT Dimension | L2" | L1" | L3" | A" | Cannelures | Prix /Chacun |
|-----------|---------------|--------|--------|-------|-------|------------|--------------|
| BD944 | 1/16-27 | 11/16 | 2 1/8 | 3/8 | 0,234 | 3 | |
| QD610 | 1/8-27 | 3/4 | 2 1/8 | 3/8 | 0,328 | 3 | |
| QD611 | 1/4-18 | 1 1/16 | 2 7/16 | 7/16 | 0,421 | 5 | |
| QD612 | 3/8-18 | 1 1/16 | 2 9/16 | 1/2 | 0,531 | 5 | |
| BD946 | 1/2-14 | 1 3/8 | 3 1/8 | 5/8 | 0,515 | 5 | |
| BD947 | 3/4-14 | 1 3/8 | 3 1/4 | 11/16 | 0,679 | 5 | |
| BD948 | 1-11,5 | 1 3/4 | 3 3/4 | 13/16 | 0,843 | 5 | |
| BD949 | 1 1/4-11,5 | 1 3/4 | 4 | 15/16 | 0,984 | 7 | |
| BD950 | 1 1/2-11,5 | 1 3/4 | 4 1/4 | 1 | 1,125 | 7 | |
| BD951 | 2-11,5 | 1 3/4 | 4 1/2 | 1 1/8 | 1,406 | 7 | |

TARAUDS POUR TUBES À FILETS CONIQUES NPTF POUR SCELLAGE À SEC WARWICK

Les tarauds pour tubes à filets coniques en acier rapide sont conçus pour le taraudage des raccords ferreux et non ferreux utilisés pour connecter des tubes qui acheminent des liquides ou gaz et pour les autres usages qui requièrent un ajustement très serré. Les tarauds pour tubes coniques NPTF ne nécessitent pas de produit d'étanchéité. Le scellage à sec est assuré par le contact métal sur métal.

| No modèle | NPTF Dimension | L2" | L1" | L3" | A" | Cannelures | Prix /Chacun |
|-----------|----------------|--------|--------|-------|-------|------------|--------------|
| BD961 | 1/16-27 | 11/16 | 2 1/8 | 3/8 | 0,234 | 3 | |
| BD962 | 1/8-27 | 3/4 | 2 1/8 | 3/8 | 0,328 | 3 | |
| BD963 | 1/4-18 | 1 1/16 | 2 7/16 | 7/16 | 0,421 | 5 | |
| BD964 | 3/8-18 | 1 1/16 | 2 9/16 | 1/2 | 0,531 | 5 | |
| BD965 | 1/2-14 | 1 3/8 | 3 1/8 | 5/8 | 0,515 | 5 | |
| BD966 | 3/4-14 | 1 3/8 | 3 1/4 | 11/16 | 0,679 | 5 | |
| BD967 | 1-11,5 | 1 3/4 | 3 3/4 | 13/16 | 0,843 | 5 | |
| BD968 | 1 1/4-11,5 | 1 3/4 | 4 | 15/16 | 0,984 | 7 | |

TARAUDS À CANNELURE ALTERNÉE POUR TUBES

- FILETAGE NPTI WARWICK

Utilisations : Les tarauds à cannelure alternée et acier rapide sont conçus pour le taraudage des métaux mous ou fibreux qui ont la tendance de causer une accumulation de copeaux dans les filets. Les tarauds à cannelure alternée pour tubes débutent le taraudage avec quelques filets complets et éliminent un filet sur deux tout le long de l'hélice afin de laisser plus d'espace pour les copeaux, de permettre une meilleure lubrification et de réduire la résistance.

| No modèle | NPTI Dimension | L2" | L1" | L3" | A" | Cannelures | Prix /Chacun |
|-----------|----------------|--------|--------|-------|-------|------------|--------------|
| BD952 | 1/8-27 | 3/4 | 2 1/8 | 3/8 | 0,328 | 3 | |
| BD953 | 1/4-18 | 1 1/16 | 2 7/16 | 7/16 | 0,421 | 5 | |
| BD954 | 3/8-18 | 1 1/16 | 2 9/16 | 1/2 | 0,531 | 5 | |
| BD955 | 1/2-14 | 1 3/8 | 3 1/8 | 5/8 | 0,515 | 5 | |
| BD956 | 3/4-14 | 1 3/8 | 3 1/4 | 11/16 | 0,679 | 5 | |
| BD957 | 1-11,5 | 1 3/4 | 3 3/4 | 13/16 | 0,843 | 5 | |
| BD958 | 1 1/4-11,5 | 1 3/4 | 4 | 15/16 | 0,984 | 7 | |
| BD959 | 1 1/2-11,5 | 1 3/4 | 4 1/4 | 1 | 1,125 | 7 | |
| BD960 | 2-11,5 | 1 3/4 | 4 1/2 | 1 1/8 | 1,406 | 7 | |

TARAUDS POUR TUYAUX À FILETAGE NPTS WARWICK

Utilisations : Les tarauds pour tubes à filetage NPTS en acier rapide sont conçus pour le taraudage des trous ou raccords utilisés pour les installations à basse pression qui s'ajusteront au cône des filets extérieurs lors de l'assemblage. Un produit d'étanchéité doit être utilisé pour assurer un joint étanche.

| No modèle | NPTS Dimension | L2" | L1" | L3" | A" | Cannelures | Prix /Chacun |
|-----------|----------------|--------|--------|-------|-------|------------|--------------|
| BD969 | 1/8-27 | 3/4 | 2 1/8 | 3/8 | 0,328 | 4 | |
| BD970 | 1/4-18 | 1 1/16 | 2 7/16 | 7/16 | 0,421 | 4 | |
| BD971 | 3/8-18 | 1 1/16 | 2 9/16 | 1/2 | 0,531 | 4 | |
| BD972 | 1/2-14 | 1 3/8 | 3 1/8 | 5/8 | 0,515 | 4 | |
| BD973 | 3/4-14 | 1 3/8 | 3 1/4 | 11/16 | 0,679 | 4 | |
| BD974 | 1-11,5 | 1 3/4 | 3 3/4 | 13/16 | 0,843 | 6 | |